



企業防災向け・防災・減災対策意思決定支援サービス
「Ai-Mapサービス」

※本資料の情報は2015年1月現在のものです。
本資料に掲載されている情報の全部又は一部を予告なく
変更する場合がございます。

■ 「Ai-Mapサービス」の特徴をご紹介します。

企業のニーズを サービス内容に 反映

本サービスの企画開発段階において、防災・減災に関心の高い企業様にご協力いただき、サービスを試行提供いたしました。

この取組みを通していただいたご意見・ご要望をサービス内容に反映しているため、**業務に活用しやすい機能やコンテンツが充実**しています。

防災・減災対策 に役立つ地図が 充実

国や行政機関などが公表しているハザードマップや、避難所マップの中から防災・減災対策に役立つ地図を閲覧できます。

必要な地図をクリック一つで切り替える事ができるので、対策検討や関係者とのディスカッションの効率が飛躍的に向上します。

分析サービスで より高度な 利活用も

愛知工業大学地域防災研究センターと企業との研究成果である、「**出社・帰宅困難者数の推計**」や、「**グループ帰宅支援**」の手法を活用した分析サービスを提供します。

災害時の帰宅困難者数の定量的な推計など、事前対策の意思決定を強力に支援するサービスです。

緊急地震速報 「Ai-SYSTEM」導 入で基本機能が無 料

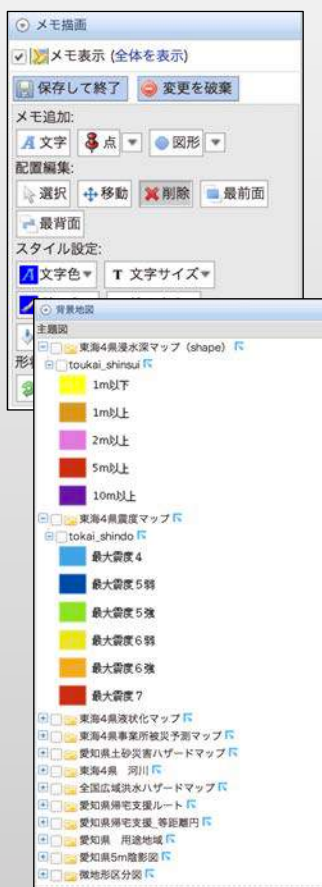
弊社緊急地震速報システム「Ai-SYSTEM」で導入のお客様は、**「Ai-Mapサービス」の基本機能を無料でご利用いただけます。**

地震発生時だけでなく、事前対策にもお使いいただける防災・減災サービスとしてご活用ください。

Ai-Mapサービスの利用シーン

■ 企業防災・減災の事前対策に役立つWeb地図アプリや分析サービスを提供します。

Ai-Map画面イメージ



利用シーン

南海トラフ大地震による事業所の被害想定を知りたい

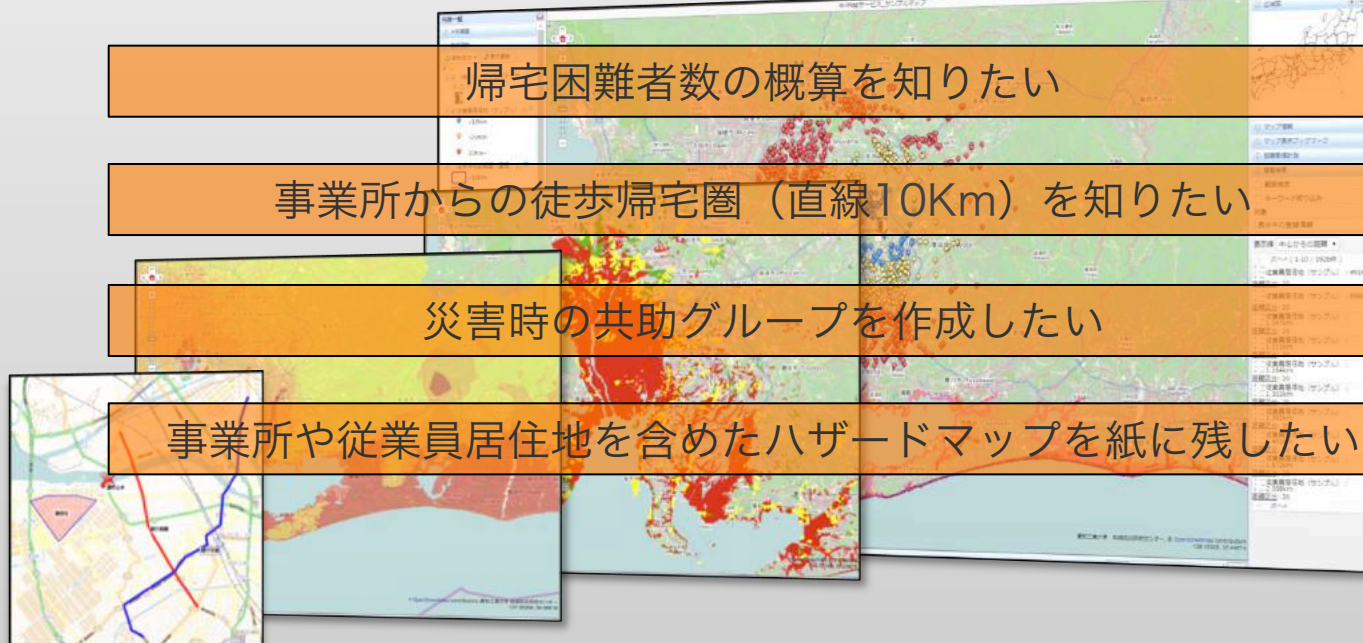
事業所近くの災害対策本部要員を知りたい

帰宅困難者数の概算を知りたい

事業所からの徒歩帰宅圏 (直線10Km) を知りたい

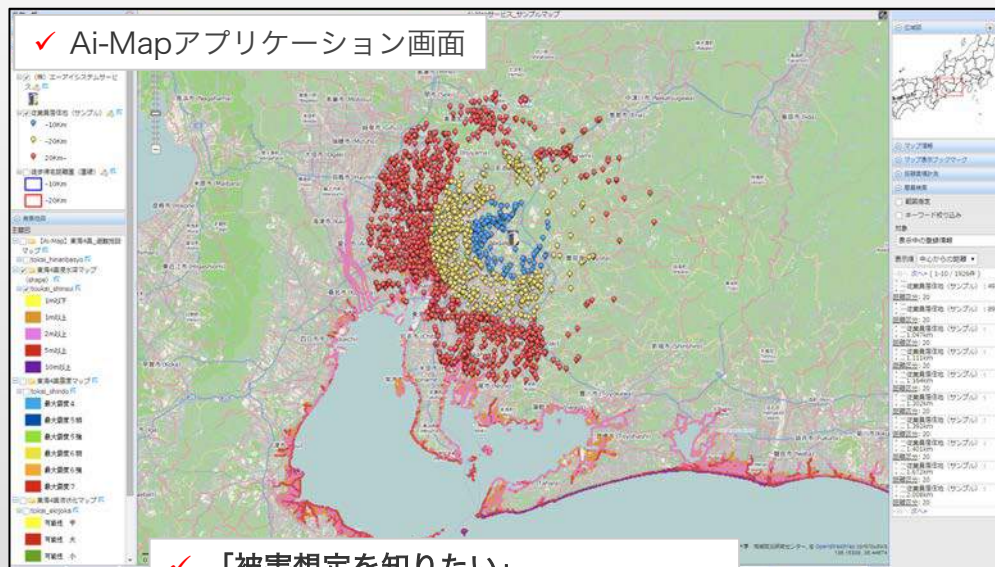
災害時の共助グループを作成したい

事業所や従業員居住地を含めたハザードマップを紙に残したい



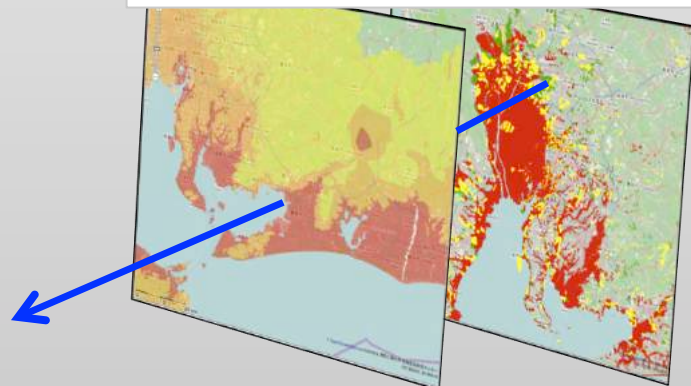
Ai-Mapサービスの基本機能で出来る事

■ Ai-Mapの基本機能で出来る事



✓ Ai-Mapアプリケーション画面

✓ 「被害想定を知りたい」
南海トラフ被害想定や、避難所地図などを
をクリック一つで切り替えて閲覧可能



✓ 「ハザードマップを紙に残したい」
必要な情報だけを表示して印刷が可能。
オリジナルのハザードマップが作成できます。



✓ 「事業所近くの従業員を知りたい」
従業員の住所や職制などを登録しておけば、
地図上で検索が可能。
災对本部員選定等の参考情報として、
活用

| ID No | 郵便番号 | 住所 |
|-------|------|------|
| XX XX | XXXX | XXXX |

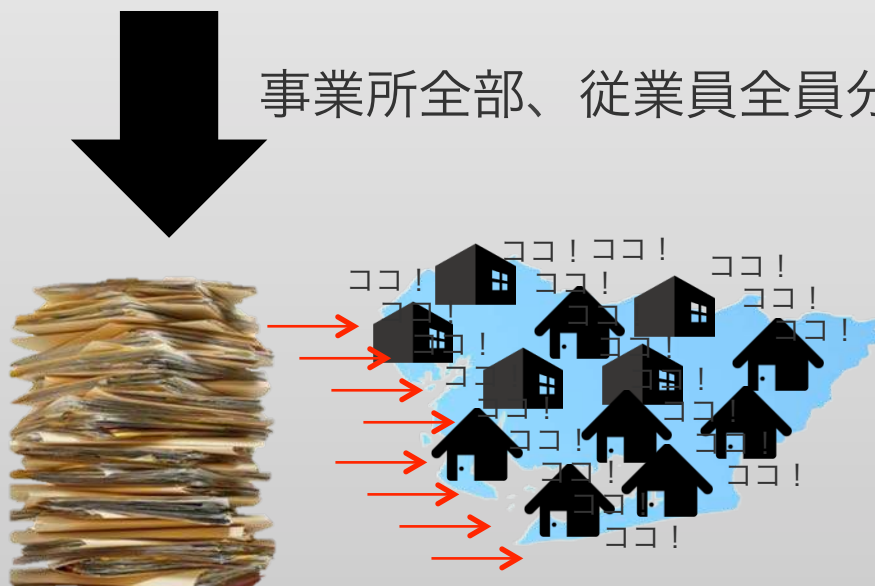
データ地図登録サポート（オプション）

- 事業所や従業員居住地の住所データを、Ai-Map上で見る事ができるように変換（アドレスマッチング）するサービスです。

| ID | 住所 |
|----|-------------|
| 1 | 〇〇市XX町3-X-X |
| 2 | ▲〇市▲▲町X-X |



事業所全部、従業員全員分のデータを変換するのは大変。。



そこで、弊社が面倒なこれらの作業を代行いたします！

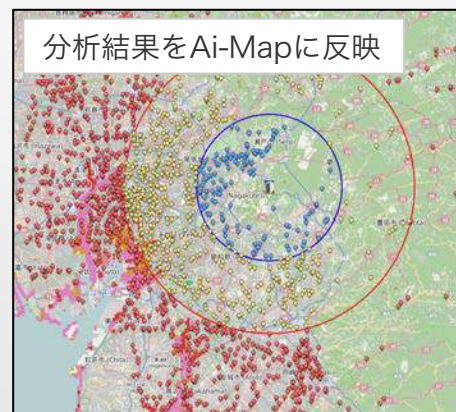
※ご注意事項

- ・住所データはExcel形式・CSV形式等の弊社指定フォーマットにてお願いいたします。
- ・入力データ数によって価格は変動いたします。
- ・アドレスマッチングの精度は、お預かりするデータや地域によって変動します。

■ 出社・帰宅困難者推計

- 事業所から自宅までの経路距離を概算し、帰宅可否の判断材料としてご提供します。
 - ✓ 帰宅困難者数の概算把握が可能です。
 - ✓ 帰宅困難者数から備蓄品量の妥当性検証にも利用が期待出来ます。

成果物イメージ

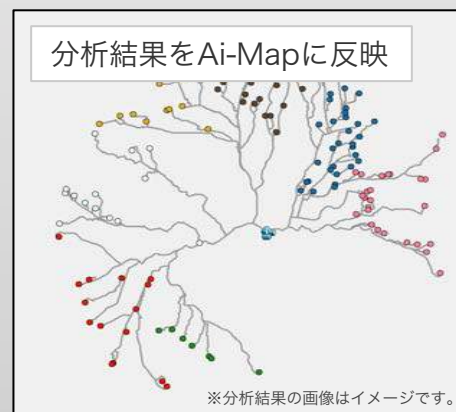


分析結果を追加した一覧

| |
|--|
| |
| |
| |
| |
| |
| |
| |
| |
| |
| |

■ 共助グループ編成支援

- 徒歩帰宅時にグループで帰宅させる際の編成案を作成いたします。
 - ✓ 徒歩帰宅の際、グループで帰宅する事で帰路の安全確保が可能となります。
 - ✓ 災害時、居住地（小学校区）をベースとした共助グループで、地域・従業員同士の助け合いを支援します。



グループ情報を追加した一覧

| |
|--|
| |
| |
| |
| |
| |
| |
| |
| |
| |
| |

